



ARMONIA ORO, RETARD O FAST.
A CIASCUNO UN SONNO DI QUALITÀ.



STRUMENTI | TEST E SONDAGGI | PRONTUARIO DEI FARMACI

più Sani più Belli BETA

diretto da Rosanna Lambertucci

CERCA



IN EDICOLA
Più Sani Più Belli Magazine

Leggi la rivista su tablet
A PREZZO SPECIALE

NEWS | SALUTE | BELLEZZA | ALIMENTAZIONE | PSICOLOGIA E SESSO | BENESSERE | MAMME E BAMBINI | IL SALOTTO DI ROSANNA | COMMUNITY

SALUTE

Prevenzione

Esami

Ricerca

Curarsi

Medicina Estetica

I PIÙ LETTI



Le 10 regole per tenere sotto controllo la pressione



Dermatite, una difesa dallo stress



Le cure per l'intestino pigro



Influenza? Prevenire è meglio che curare



Prontuario dei farmaci

HOME > Salute > Medicina Estetica

Tweet 0

Mastoplastica additiva: come scegliere la misura giusta

I nuovi trend dell'intervento più ambito dalle donne si orientano verso caratteristiche di armonia e naturalezza. Effetti, in medicina estetica, regalati dalla tecnica Dual-Plane. Ne parliamo con lo specialista.



Con la collaborazione del **dottor Erik Geiger**, Specialista in Chirurgia Plastica e Ricostruttiva - www.erikgeiger.com

È il desiderio di tutte le donne, soprattutto di quante ritengono un seno piccolo, o sceso, una limitazione alla loro femminilità capace di intaccare anche l'autostima. L'aumento di volume della mammella (mastoplastica additiva) si conferma, infatti, anche per il 2014 l'intervento più richiesto, superando altre due risoluzioni altrettanto ambite per quanto riguarda la chirurgia estetica: la rinoplastica e la liposuzione. Nel settore si sta però facendo avanti una novità rispetto al passato. Un tempo il professionista si sentiva rivolgere richieste ben precise in termini di taglia e forma, non sempre ben bilanciate tra loro. Oggi, invece, è il chirurgo stesso che secondo le caratteristiche anatomiche della paziente indica l'intervento più appropriato, dettato da una conditio sine qua non: il rispetto di armonia e naturalezza, requisiti indispensabili ai fini ottimali dell'operazione. Come dire: la 'quarta' non è per tutte! A stabilire quale sia la taglia giusta è un protocollo, al momento allo studio, che tiene in considerazione diversi fattori senza mai perdere di vista le proporzioni del corpo. "Possiamo parlare di un seno 'su misura', al pari di un abito sartoriale: tecnica chirurgica e scelta delle protesi sono alla base delle



Rosanna intervista
L'anno 2012 per occhi più giovani ne parliamo con il **prof. Maurizio Valeriani** chirurgo plastico ed estetico

Laser frazionale CO2 per avere occhi più giovani

00:09 00:47

CROCIERA IN NORD EUROPA.

CROCIERA + VOLO

PREZZO A PARTIRE DA € 699 p.p.*

MSC CROCIERE

MAGGIORI INFORMAZIONI

SaniBelli news

10:40 | **Attualità** | Per l'infertilità inspiegata, attenzione allo stress

10:36 | **Attualità** | Ricerca sui tumori cerebrali: riuniti neuroscienziati di

Tutte le news

Vodafone ADSL

Naviga fino a 20 Mega e inclusi 2 GB di Internet per connetterti fuori casa

Scopri >

SaniBelli amazon

Cerchi la forma perfetta?



Scegli la dieta giusta per te

STRUMENTI

Bevi a sufficienza?

A che velocità batte il tuo cuore?



DI COSA SI PARLA

Cavitazione occhi
sopracciglia
blefaroplastica
grasso corporeo
Radiofrequenza
lipoaspirazione
microinfiltrazioni
acido ialuronico
lipolaser
dieta chetogenica
cellulite
Addominoplastica
mastoplastica
additiva
caviglie
lifting
brachiale
occhiaie
lipofilling
chirurgia estetica
smagliature
anelli di Venere
contorno occhi
ultrasuoni
brava system
xantelasma
macchie occhi
caviglie
grosse
aumento seno
Silhouette Soft

Dizionario della salute



nuove soluzioni. Le case produttrici degli impianti mammari offrono oramai prodotti talmente all'avanguardia da soddisfare qualsiasi esigenza", sottolinea **Erik Geiger**, specialista in chirurgia plastica e ricostruttiva.

Quale protesi? Dipende dalle misure...

In chirurgia estetica l'evoluzione di tecniche e materiali è continua, e ogni novità promette risultati mai realizzati prima. Ma la vera innovazione è legata alla corretta diagnosi iniziale. "Sono la scelta del tipo d'intervento e della protesi più idonea a garantire il risultato nel tempo, e a permettere una riduzione dei possibili rischi di complicanze", spiega subito il chirurgo.

Il primo passo da fare, quindi, non è scegliere la forma della protesi, ma prendere le misure: un lavoro matematico, basato sulle proporzioni del torace e delle mammelle, dove nulla è lasciato al caso. "È quasi come per un'equazione: il risultato sarà sia numerico che di naturalezza", spiega il chirurgo chiarendo che solo dopo aver vagliato le caratteristiche fisiche si possono poi prendere in considerazione le possibili tecniche per l'inserimento della protesi. Di conseguenza, verranno illustrati gli eventuali rischi e complicanze, e anche le cicatrici lasciate dall'intervento. Solo a quel punto, insieme con la cliente, si sceglie la soluzione più adatta. Ovviamente, lo specialista deve avere una preparazione all'altezza delle situazioni che gli si prospettano, una conoscenza dettagliata delle varie metodiche ed essere in grado di porre le indicazioni più corrette in relazione al tipo d'intervento da eseguire. L'intesa tra i due deve godere della massima fiducia, ne vale del successo finale.

La tecnica: Dual-Plane

Tra le tante tecniche preposte all'aumento del seno, la **Dual-Plane** è sicuramente la più innovativa e sofisticata, adatta prettamente a pazienti particolarmente magre e con tessuti molto sottili, altrimenti non sufficienti a coprire interamente la protesi. Con la Dual Plane, invece, la protesi viene coperta dal muscolo solo parzialmente, nella sua parte superiore, permettendo di evitare l'antiestetico effetto "palloncino" grazie alla porzione inferiore che rimane libera sotto la ghiandola. Il tutto per un risultato molto naturale. Al contrario, la tecnica sotto-ghiandolare renderebbe visibile l'impianto e il seno risulterebbe "schiacciato". Ecco perché quest'ultima non viene quasi più usata, ad eccezione per chi ha i tessuti spessi che consentono una buona copertura della protesi.

Sono in molti gli specialisti ad aver adottato la tecnica, e il dottor Erik Geiger vanta una casistica di successo tra le maggiori in Italia.

PARLIAMO DI: [Erik Geiger](#), [Seno](#), [Mastoplastica](#), [Volume](#), [Mammella](#), [Mastoplastica Additiva](#), [Chirurgia Estetica](#), [Intervento](#), [Operazione](#), [Taglia](#), [Forma](#), [Protesi](#), [Armonia](#), [Impianti Mammari](#), [Diagnosi](#), [Misure](#), [Rischi](#), [Complicanze](#), [Dual Plane](#), [Donne](#), [Tessuti](#), [Dolore](#), [Proporzione](#).

1 2

Avanti ▶

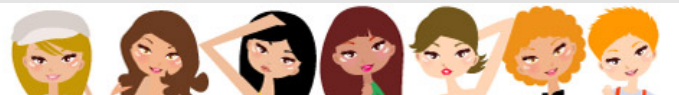
Vota questo articolo

Il voto dei lettori (4/5)

Tweet 0

Commenti Stampa

Lascia un commento



Desigual
Camicetta Reo
Acquista: da EUR 59,00

TRIUMPH

Costume intero MNEBRA
Acquista: EUR 79,95



Guess
Occhiali da sole
Acquista: EUR 119,87

I nostri Magazine IN EDICOLA E SU TABLET



Più Sani Più Belli Magazine
Accogliamo l'estate in salute

Scopri di più >
Leggilo su tablet >

Turisti per Caso Magazine
La tua New York



Scopri di più >
Leggilo su tablet >



La Prova del Cuoco Magazine
Siamo fritti!

Scopri di più >
Leggilo su tablet >

I VIDEO DI ROSANNA

CERCA

TUTTI

I PIÙ VISTI



L'impiego del laser in chirurgia orale



Come combattere i dolori diffusi



Come ringiovanire il nostro viso: botulino, fili riassorbibili, filler

L'oroscopo



di Susy Grossi



**ARMONIA ORO, RETARD O FAST.
A CIASCUNO UN SONNO DI QUALITÀ.**



STRUMENTI | TEST E SONDAGGI | PRONTUARIO DEI FARMACI

più Sani più Belli BETA

diretto da Rosanna Lambertucci



IN EDICOLA
PiùSaniPiùBelliMagazine

Leggi la rivista su tablet
A PREZZO SPECIALE

NEWS | SALUTE | BELLEZZA | ALIMENTAZIONE | PSICOLOGIA E SESSO | BENESSERE | MAMME E BAMBINI | IL SALOTTO DI ROSANNA | COMMUNITY

SALUTE

Prevenzione

Esami

Ricerca

Curarsi

Medicina Estetica

I PIÙ LETTI



Le 10 regole per tenere sotto controllo la pressione



Dermatite, una difesa dallo stress



Le cure per l'intestino pigro



Influenza? Prevenire è meglio che curare



Prontuario dei farmaci

HOME > Salute > Medicina Estetica

Tweet 0

Mastoplastica additiva: come scegliere la misura giusta

I nuovi trend dell'intervento più ambito dalle donne si orientano verso caratteristiche di armonia e naturalezza. Effetti, in medicina estetica, regalati dalla tecnica Dual-Plane. Ne parliamo con lo specialista.



Erik Geiger, Specialista in Chirurgia Plastica e Ricostruttiva

Tutto quanto c'è da sapere sull'intervento

L'operazione consiste nel posizionamento della protesi sotto il muscolo pettorale fino sotto l'areola, il resto dell'impianto è posizionato sotto la ghiandola.

L'intervento dura circa un'ora, può essere effettuato in sedazione profonda o in anestesia generale, in regime di Day Hospital o con una notte di ricovero. Tutte scelte che variano da caso a caso.

Ovviamente, come per tutte le operazioni, **gli imprevisti** vanno sempre calcolati. Nello specifico, potrebbero presentarsi infezioni e contrattura capsulare (rigetto delle protesi) a causa della presenza dello stesso impianto. In pratica, il sistema immunitario potrebbe non "accettare" la presenza di un corpo estraneo. Ad oggi, tale complicanza non è pronosticabile in quanto non sono ben note le cause, ma nel caso si manifestasse il problema la paziente dovrà con molta probabilità sottoporsi ad un nuovo intervento o, in casi estremi, togliere definitivamente le protesi. Bisogna specificare, però, che le scelte compiute nella pianificazione iniziale dell'operazione, se corrette, in termini di tecnica e protesi, permettono una sensibile riduzione delle complicanze post-operatorie. "Il classico esempio è quello di un cuscino



SaniBelli news

10:40 | **Attualità** | Per l'infertilità inspiegata, attenzione allo stress

10:36 | **Attualità** | Ricerca sui tumori cerebrali: riuniti neuroscienziati di

[Tutte le news](#)

Vodafone ADSL

Naviga fino a 20 Mega e inclusi 2 GB di Internet per connetterti fuori casa

[Scopri >](#)

SaniBelli amazon

Cerchi la forma perfetta?



Scegli la dieta giusta per te

STRUMENTI

Bevi a sufficienza?

A che velocità batte il tuo cuore?



DI COSA SI PARLA

Cavitazione occhi
sopracciglia
blefaroplastica
grasso corporeo
Radiofrequenza
lipoaspirazione
microinfiltrazioni
acido ialuronico
lipolaser
dieta chetogenica
cellulite
Addominoplastica
mastoplastica
additiva
caviglie
lifting
brachiale
occhiaie
lipofilling
chirurgia estetica
smagliature
anelli di Venere
contorno occhi
ultrasuoni
brava system
xantelasma
macchie occhi
caviglie grosse
aumento seno
Silhouette Soft

Dizionario della salute



inserito in una federa troppo piccola: non potendosi ben distendere all'interno della tasca che lo contiene, forma tante piccole pieghe. Idem per la protesi eccessivamente grande - spiega il chirurgo -. Immaginabili le conseguenze: ovviamente estetiche, ma anche funzionali, data la compressione sulle terminazioni nervose che può dare dolore. Al contrario, l'inserimento nella tasca di una protesi a goccia troppo piccola può favorire il suo rotamento all'interno della stessa.

I **tempi di recupero** sono abbastanza brevi: dopo 4-5 giorni dall'operazione si può tornare alle normali attività, con tutte le cautele proprie di qualsiasi altro intervento chirurgico.

Le risposte alle domande più frequenti

È doloroso l'intervento?

"Il dolore è soggettivo, ma il possibile picco dei primi giorni è tranquillamente gestibile con gli anti-dolorifici".

Che tipo di cicatrice lascia?

"La cicatrice ha una lunghezza di circa 3-4 cm. Si trova intorno alla porzione inferiore dell'areola, se questa è di un diametro sufficiente da permettere l'inserimento della protesi, oppure alla base del seno (solco infra-mammario).

Che tipo di protesi si utilizza?

"Le protesi maggiormente utilizzate in estetica sono quelle in gel di silicone coeso, le più sicure, con garanzia a vita".

Controindicazioni?

"La Dual Plane non presenta controindicazioni anzi, è particolarmente indicata per le donne esili".

Il seno riesce a mantenere la sensibilità?

"L'unica sensibilità che a volte può essere ridotta è quella dell'areola, e del capezzolo, nel caso in cui questa sia stata usata come vie di accesso per la protesi".

È possibile poi allattare?

"Uno studio americano dimostra una possibile riduzione del 20-30% della possibilità di allattare dopo una mastoplastica".

Quanto dura nel tempo?

"In assenza di complicanze può durare per tutta la vita, tenendo sempre presenti le possibili variazioni nel tempo di forma e di volume per l'invecchiamento dei tessuti".

Che tipo di reggiseni vanno usati dopo?

"Dopo l'intervento è suggerito adottare reggiseni di tipo contenitivo per almeno 4 settimane, per il "ferretto" bisogna lasciar passare almeno tre mesi.

di Monica Bratta

PARLIAMO DI: [Erik Geiger](#), [Seno](#), [Mastoplastica](#), [Volume](#), [Mammella](#), [Mastoplastica Additiva](#), [Chirurgia Estetica](#), [Intervento](#), [Operazione](#), [Taglia](#), [Forma](#), [Protesi](#), [Armonia](#), [Impianti Mammari](#), [Diagnosi](#), [Misure](#), [Rischi](#), [Complicanze](#), [Dual Plane](#), [Donne](#), [Tessuti](#), [Dolore](#), [Proporzioni](#),

◀ Indietro

1 2

Vota questo articolo

Il voto dei lettori (4/5)



Desigual
Camicetta Reo
Acquista: da EUR 59,00

TRIUMPH

Costume intero MNEBRA
Acquista: EUR 79,95



Guess
Occhiali da sole
Acquista: EUR 119,87

I nostri Magazine IN EDICOLA E SU TABLET



Più Sani Più Belli Magazine
Accogliamo l'estate in salute

Scopri di più >
Leggilo su tablet >

Turisti per Caso Magazine
La tua New York



Scopri di più >
Leggilo su tablet >



La Prova del Cuoco Magazine
Siamo fritti!

Scopri di più >
Leggilo su tablet >

I VIDEO DI ROSANNA

CERCA

TUTTI I PIÙ VISTI

L'impiego del laser in chirurgia orale

Come combattere i dolori diffusi

Come ringiovanire il nostro viso: botulino, fili riassorbibili, filler

L'oroscopo

di Susy Grossi